

## Travaux Dirigés N°01

## Exercice N°1

I. Considérez ces deux exemples de fenêtres pop-up activées lors de la demande de sortie d'un logiciel.

1. Laquelle des deux solutions proposées vous paraît-elle la plus appropriée d'un point de vue ergonomique ?
2. Quel est le principe ergonomique qui n'est pas respecté en priorité ici ?
3. A votre avis, quelle situation conduira le plus fréquemment à une erreur dans le cas d'une interface mal conçue ?

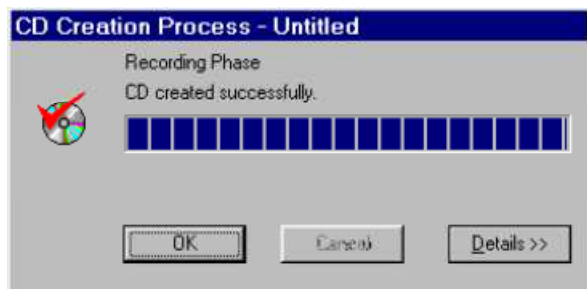


(a)



(b)

II. Considérez les deux messages, ci-dessous, obtenus dans deux situations différentes en fin d'opération. Critiquer ces deux designs en justifiant votre réponse.

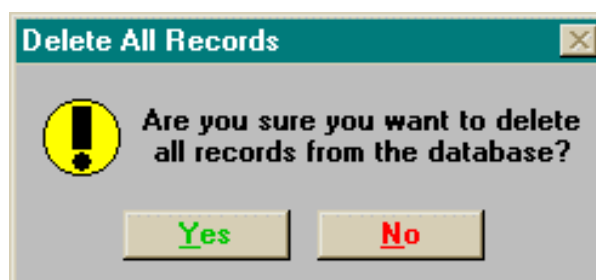


(a)



(b)

III. L'objectif de cette boîte de dialogue réalisée sous Windows est de prévenir au mieux les erreurs. Croyez-vous que ce but est bien atteint ? Pourquoi ?



## Exercice N°2

Critiquer les deux messages d'erreurs de Mozilla Firefox 3.0 (2008) et Mozilla Firefox 26.0 (2013) respectivement



### Adresse introuvable

Firefox ne peut trouver le serveur à l'adresse www.libe.fr.

- Veuillez vérifier la syntaxe de l'adresse (saisie de **ww**.exemple.com au lieu de **www**.exemple.com par exemple) ;
- Si vous n'arrivez à naviguer sur aucun site, vérifiez la connexion au réseau de votre ordinateur ;
- Si votre ordinateur ou votre réseau est protégé par un pare-feu ou un proxy, assurez-vous que Firefox a l'autorisation d'accéder au Web.

Réessayer

## Exercice N°3

Quels principes (critères) ergonomiques illustrent, en priorité, les figures ci-après ?



Figure 1. Recherche avancée de Google

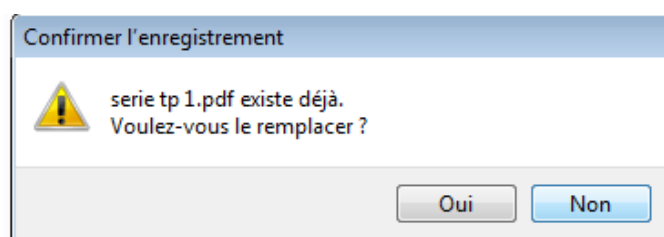


Figure 2 . Confirmation de l'enregistrement



Figure 3. Propriétés de souris

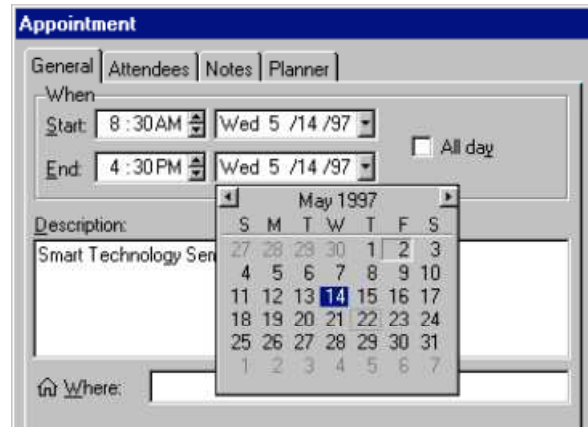


Figure 4. Calendrier



Figure 5. Propriétés de la barre des tâches du menu Démarrer

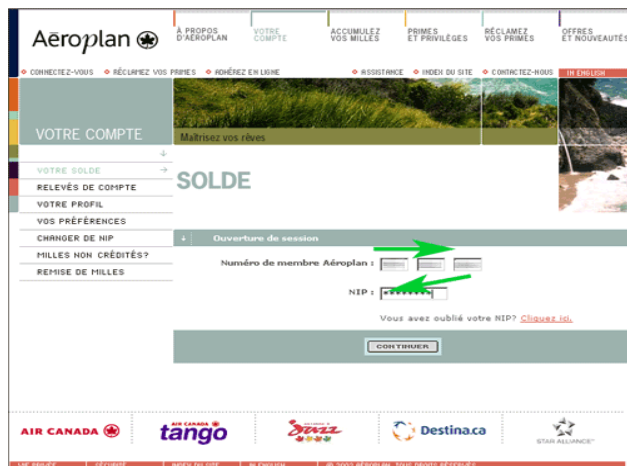


Figure 6. Site web

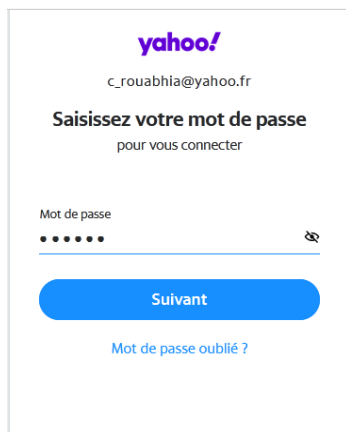


Figure 7. Authentification, Yahoo

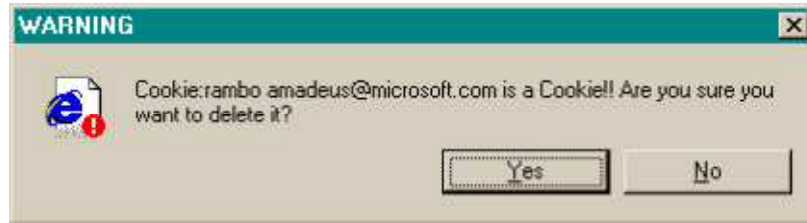


Figure 8.


## Exercice N°4

Quelles sont les règles (heuristiques) ergonomiques qui ne sont pas respectées dans les figures suivantes ?


1



2



- ▶ Introduction
- ▶ Contacting Us
  
- ▶ Other Nuffield projects
- ▶ Salter's curriculum Projects (York)

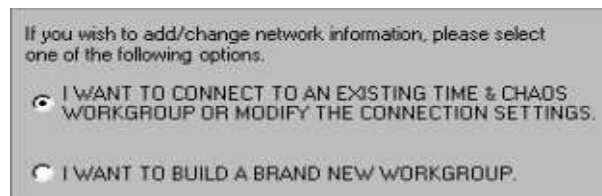


### Welcome

Please use hexagons on left of mushrooms to navigate.

This web site is for you to find out about the Salters-Nuffield Advanced Biology Project which started in

3



4

