

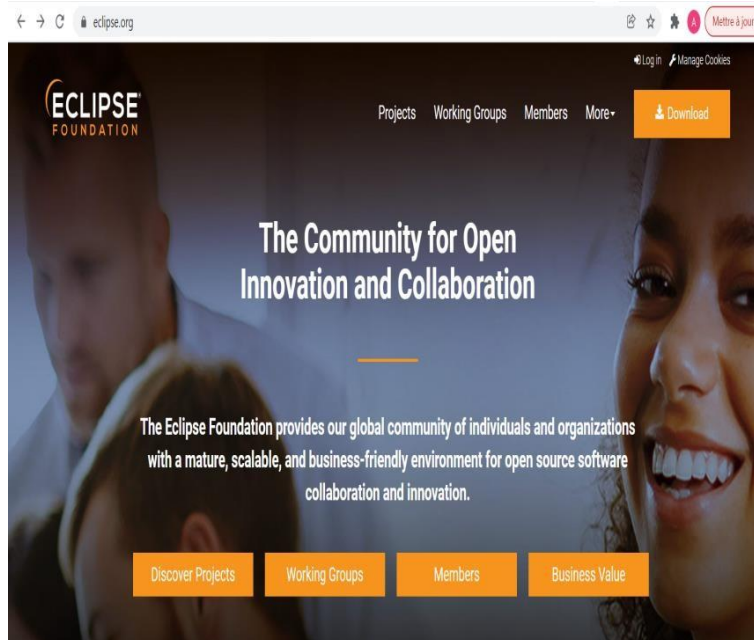
Guide d'installation Java Eclipse

Dans ce guide, on fera une première installation de Java Eclipse sur votre machine. Ceci vous montrera les étapes à suivre pour une installation complète de cet environnement de développement.

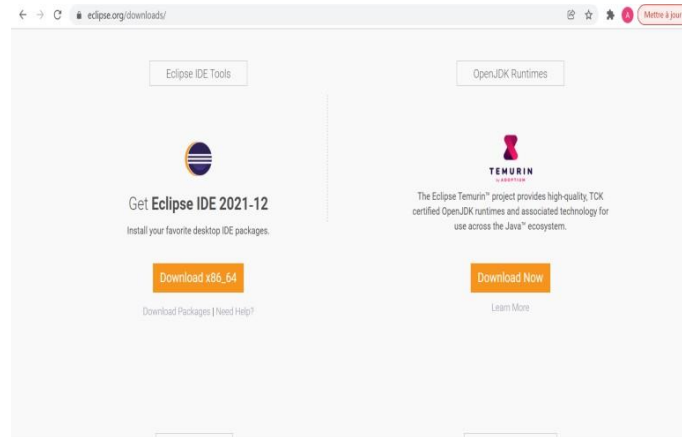
Installation

Eclipse est un IDE (Integrated Development Environment). Il contient un espace de travail qui permet le développement de programmes simples ou de plug-ins. Mais avant commencer le travail, il faut installer Eclipse avec les deux composantes qui nous intéressent : le JDK et le JRE.

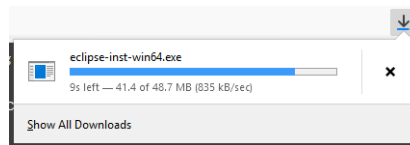
Il est recommandé d'installer le JDK sur le site <https://www.oracle.com/java/technologies/downloads/#jdk17-windows>
Une fois le JDK installé vous allez trouver Eclipse sur le site <https://www.eclipse.org/> . Trouvez le bouton de Téléchargement en haut à droite sur l'écran :



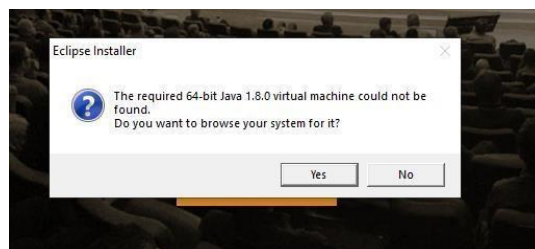
On peut choisir d'installer une des diverses versions d'Eclipse présentées sur l'écran suivant :



La version que vous allez installer dépend de votre ordinateur. Les instructions ci-dessous concernent la version sur 64 bits, mais vous pouvez toujours utiliser une autre si vous en avez besoin.

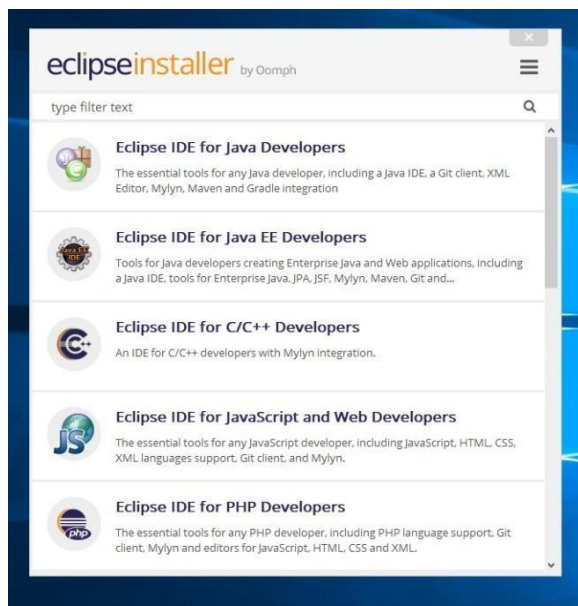


Dans le cas où vous n'avez pas installé le JDK avant l'installation d'Eclipse ceci vous donnera une erreur

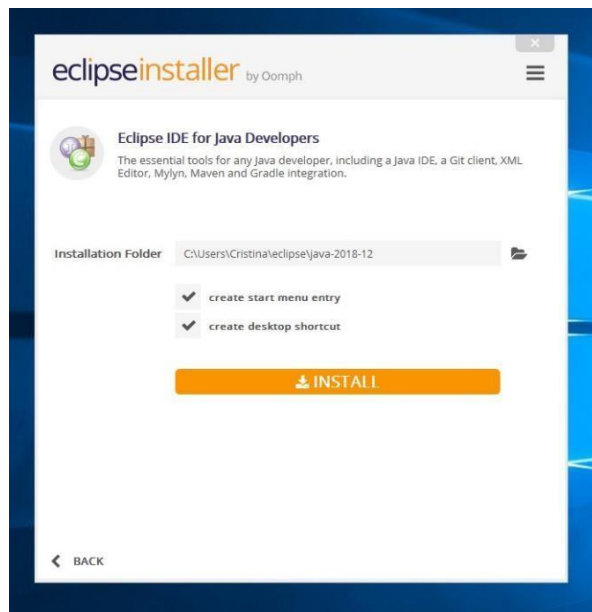


Cliquez sur Non dans le message d'erreur. Pour certains ordinateurs et Systèmes d'Exploitation, votre navigateur vous redirigera directement vers un site Web où vous pourrez télécharger le JDK .

Après un délai, votre installation commencera en vous demandant quelle version de Java vous voulez installer.

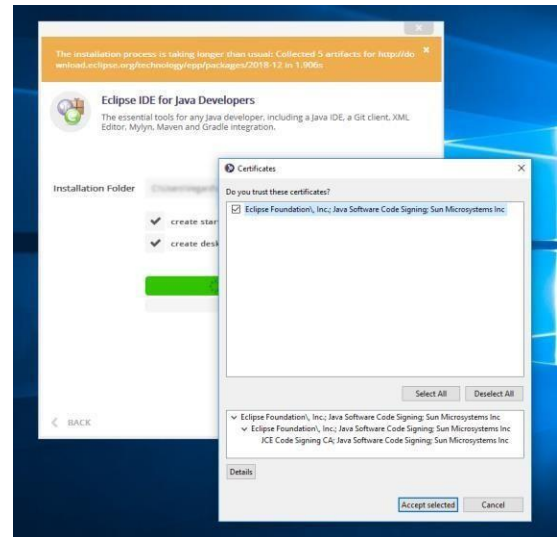
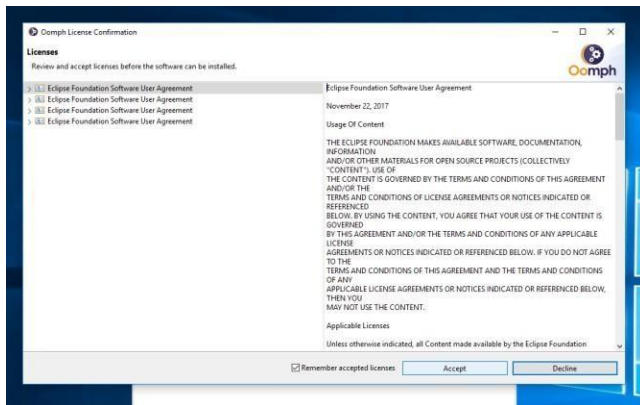


Pour cette installation nous allons choisir la première option, Eclipse IDE for Java Developers. Je préfère mettre des icons dans le menu de start ainsi que sur le desktop, mais c'est à vous à choisir.



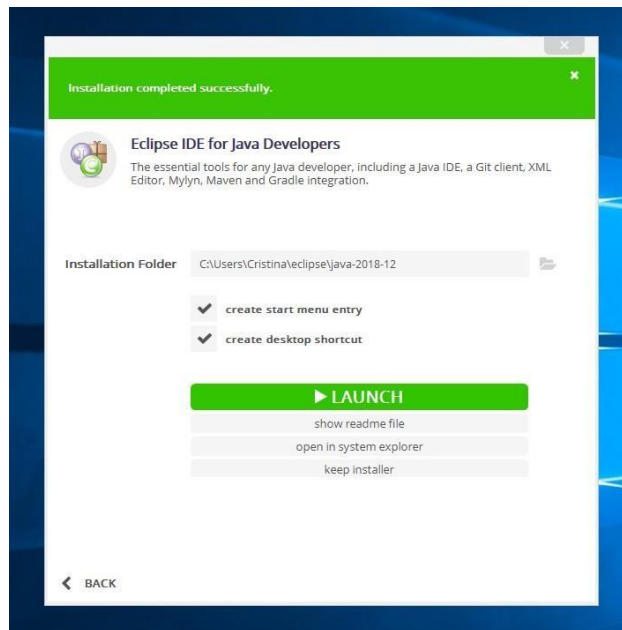
Après avoir accepté les conditions d'utilisation, l'installation commencera.

Pendant cette dernière vous aurez quelques messages qui interrompront l'installation, par exemple l'acceptation des conditions de la licence ou la demande d'acceptation du certificat pour Eclipse.



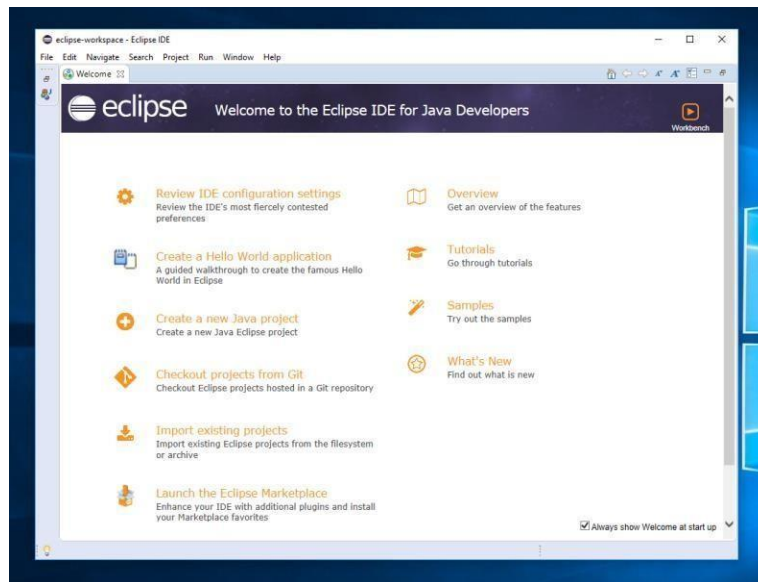
Vous allez devoir accepter les conditions et puis sélectionner le certificat et l'accepter.

Et finalement, vous avez installé Eclipse ! Il ne vous reste qu'à cliquer sur LAUNCH !



Il va falloir qu'on choisisse un espace de travail (workspace). Celui-ci sera un répertoire où on va sauvegarder tous nos projets. Je vous conseille de choisir un répertoire facilement accessible et de lui faire une shortcut sur votre desktop. Eclipse vous demandera à chaque fois quel répertoire vous voulez utiliser pour vos projets Java. Si vous ne voulez pas que ce message s'affiche à chaque fois que vous utilisez Eclipse, n'oubliez pas de cocher la boîte qui permet à Eclipse d'utiliser le répertoire donné en tant que l'espace de travail par défaut.

SI vous vous trouvez maintenant devant cet écran...



Félicitations ! Vous avez réussi installer Eclipse correctement !