

### TP N°4 (home work)

#### Création d'un réseau avec un routeur

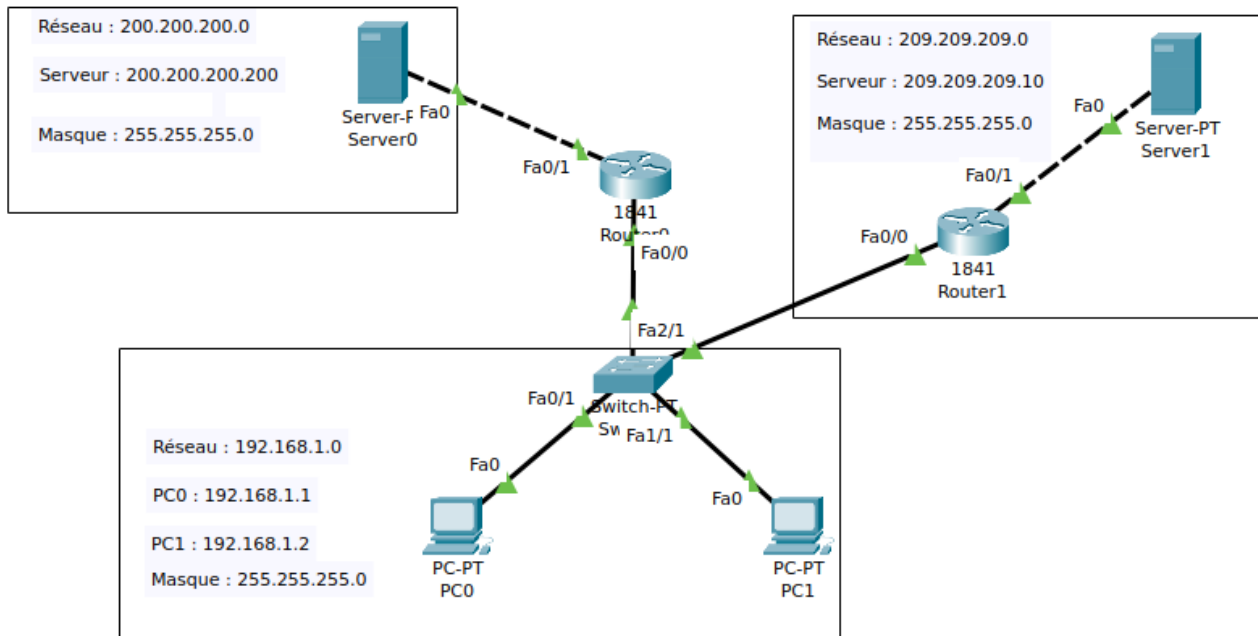


Figure 1. Réseau de niveau 3

- Q1. Construire le réseau ci-dessus et configurer les périphériques finaux avec les paramètres réseaux indiqués.
- Q2. En utilisant le mode de configuration console, configurez les interfaces des deux routeurs avec des adresses IP appropriées de votre choix.
- Q4. Vérifier la bonne communication entre tous les postes en utilisant la méthode graphique (temps réel).