

Travaux Dirigés N°03

Exercice N°1

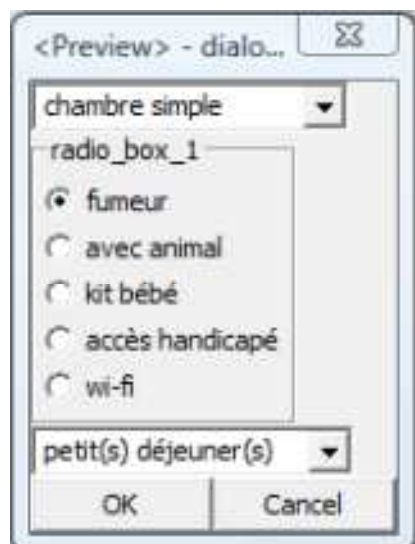
Ci-dessous l'interface d'un logiciel de mise en forme de texte. Le choix de la mise en forme est appliqué au champ « exemple ». Il faut cliquer sur la flèche verticale pour l'appliquer à la zone de texte.

1. Faire une évaluation ergonomique de cette interface en identifiant 4 erreurs. Organiser vos réponses dans un tableau comme suit :
 - 1^{ère} ligne : décrire l'erreur,
 - 2^{ème} ligne : expliquer l'erreur et préciser le(s) critère(s) ergonomique(s),
 - 3^{ème} ligne : proposer des solutions pour les corriger.
2. Refaire la question 1 avec une évaluation ergonomique selon les 12 théories.



Exercice N°2

Critiquer cette boîte de dialogue, mal conçue, de réservation d'une chambre à l'hôtel. (Donner les points positifs et les points négatifs en proposant des solutions pour les corriger).



Exercice N°3

La loi de Fitts (Paul Fitts en 1954)

En ergonomie, la loi de Fitts, est un modèle du mouvement humain. Elle prédit le temps mis pour se déplacer rapidement d'un point à une zone cible, en fonction de la distance de la cible et de sa taille.

$$T = C_1 + C_2 \log_2(2D / d)$$

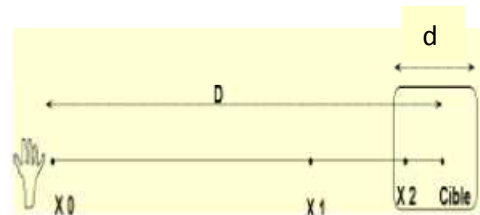
avec

T : le temps moyen pris pour effectuer le mouvement

D : distance séparant le point de départ du centre de la cible

d : largeur de la cible

C₁ et C₂ : constantes empiriques (ex. C₁=0.05s et C₂=0.1s)



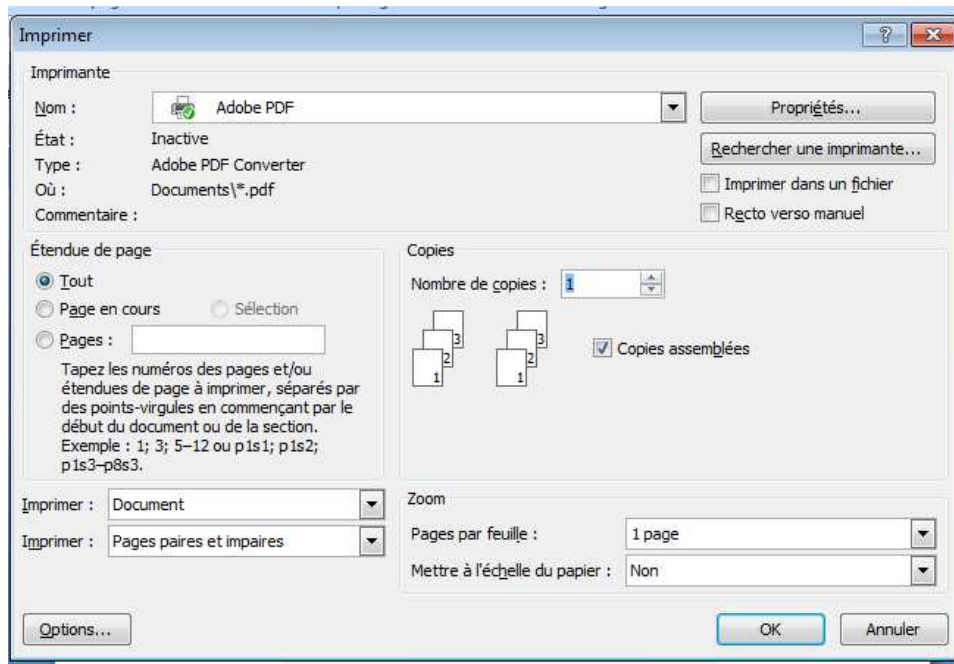
On considère quelques temps (en secondes) mesurés lors d'une expérimentation avec un dispositif particulier. Pour ce dispositif, pouvez-vous déterminer (grossièrement) les valeurs des constantes expérimentales « C₁ » et « C₂ » utilisées de la loi de Fitts ?

d \ D	1.00	5.00	10.00
0.10	0.31	0.45	0.56
0.50	0.13	0.30	0.38
1.00	0.07	0.22	0.32

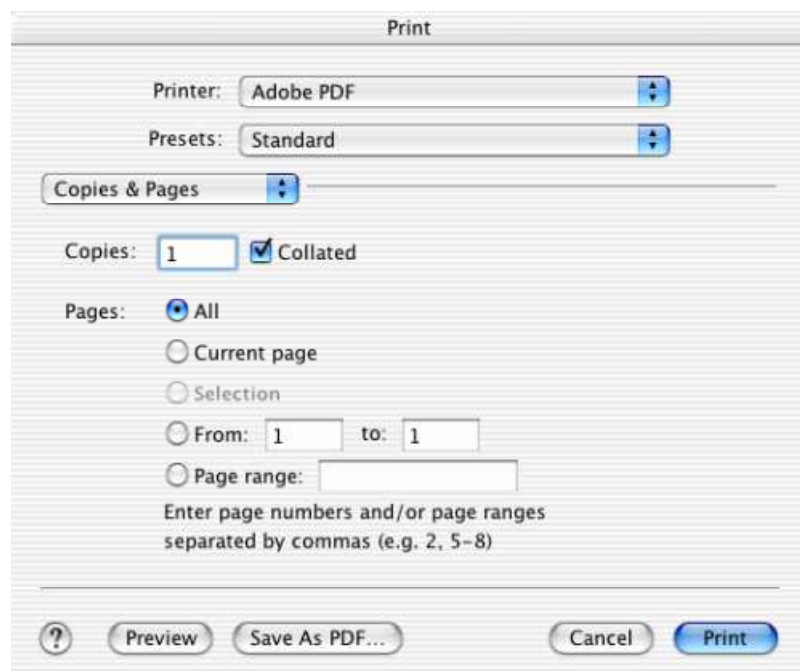
D	1	1	1	5	5	5	10	10	10
d	0,1	0,5	1	0,1	0,5	1	0,1	0,5	1
2D/d	20	4	2	100	20	10	200	40	20
Log ₂ (2D/d)	4,32	2	1	6,64	4,32	3,32	7,64	5,32	4,32

Exercice N°4

On considère ces boites de dialogue qui apparaissent lors de l'impression sous différents systèmes d'exploitation à interface graphique. Comparez les points forts et les points faibles de chaque interface.



Microsoft Windows 7



Apple Mac OS X